

Fiche technique

Caractéristiques du produit



Armoire réfrigérée froid négatif 700 l GN 2/1, inox

| | | |
|---------------|--------------------------|--|
| Modèle | Code SAP | 00021691 |
| ENF 700 | Groupe d'articles | Armoires réfrigérées - froid positif/négatif |



- Taille de l'appareil - GN / EN [mm]: GN 2/1
- Volume de chambre [L]: 458
- Température minimale de l'appareil [° C]: -24
- Température maximale de l'appareil [° C]: -10
- Épaisseur de l'isolation [mm]: 90
- Type de contrôle: Digitale
- L'éclairage intérieur: Non
- Verrou de porte: Oui
- Dégivrage automatique: Oui
- HACCP: Oui
- Consommation annuelle d'énergie: 2436

| | | | |
|----------------------------------|--------------------|---|--------|
| Code SAP | 00021691 | Volume brut [m3] | 1.445 |
| Largeur nette [mm] | 733 | Volume net [m3] | 1.298 |
| Profondeur nette [mm] | 847 | Nombre de GN / EN | 24 |
| Hauteur nette [mm] | 2090 | Taille de l'appareil - GN / EN [mm] | GN 2/1 |
| Poids net [kg] | 132.20 | Température minimale de l'appareil [° C] | -24 |
| Puissance électrique [kW] | 0.526 | Température maximale de l'appareil [° C] | -10 |
| Alimentation | 230 V / 1N - 50 Hz | Réfrigérant | R290 |
| Classe d'énergie | C | Classe climatique | 5 |
| Volume de chambre [L] | 458 | | |

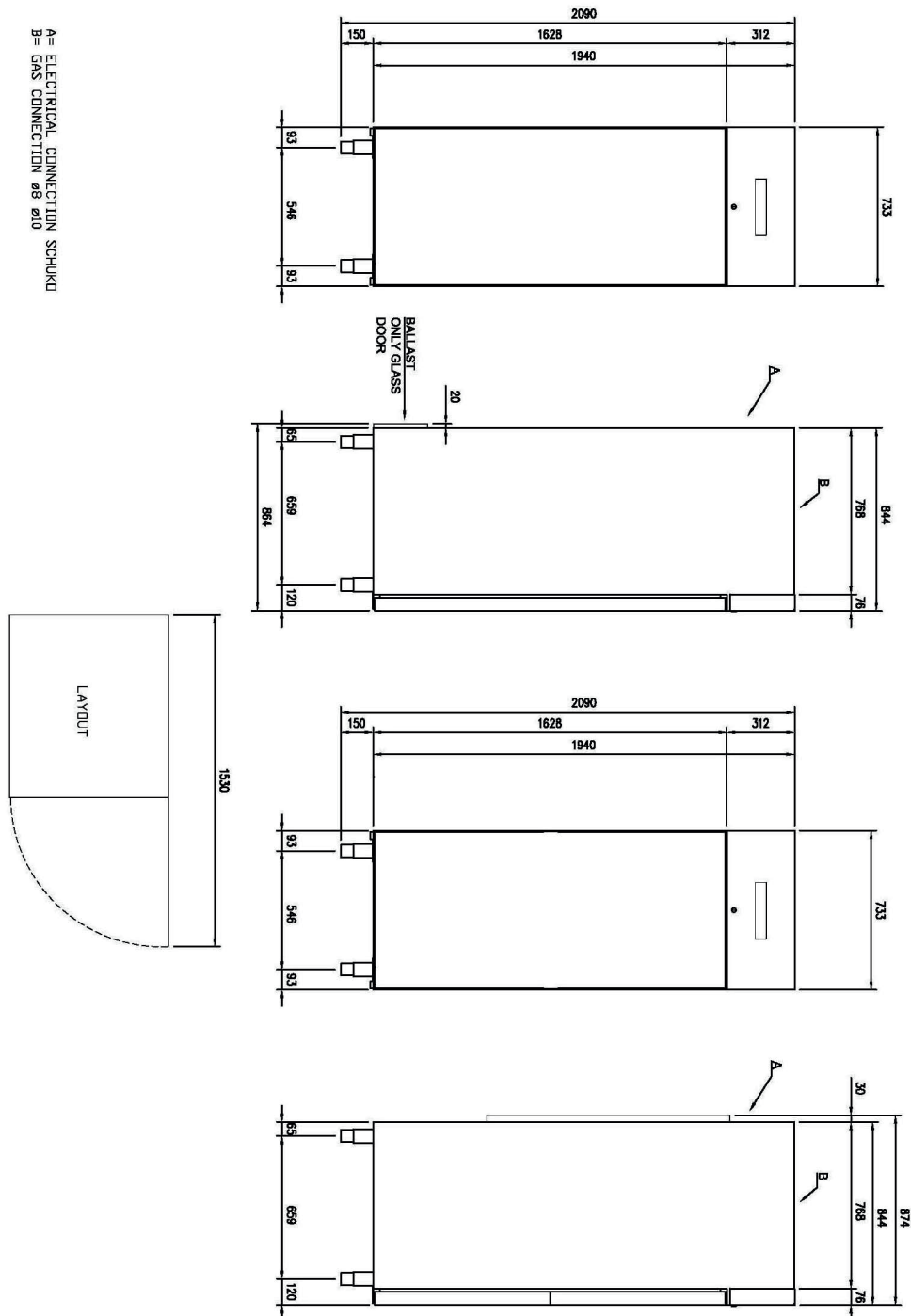
Fiche technique

Dessin technique



Armoire réfrigérée froid négatif 700 l GN 2/1, inox

| | | |
|---------------|--------------------------|--|
| Modèle | Code SAP | 00021691 |
| ENF 700 | Groupe d'articles | Armoires réfrigérées - froid positif/négatif |



Fiche technique

Avantages du produit



Armoire réfrigérée froid négatif 700 l GN 2/1, inox

| | | |
|---------------|--------------------------|--|
| Modèle | Code SAP | 00021691 |
| ENF 700 | Groupe d'articles | Armoires réfrigérées - froid positif/négatif |

1

Isolation 9mm

- Économies
- Sécurité hygiénique
 - Économie d'énergie

2

Ouverture des deux côtés

- Possibilités multiples de placement
 - Une plus grande efficacité opérationnelle
 - Meilleure ergonomie de la cuisine

3

Conception entièrement en acier inoxydable

- Résistance à la corrosion
 - Durée de vie plus longue
 - Sans dangers pour la santé

4

Dégivrage automatique

- Pas besoin de surveiller
 - Un appareil qui fonctionne toujours correctement sans exigences supplémentaires de l'opérateur

5

Roues, pieds

- Variabilité
 - Confort d'utilisation

6

Classe énergétique élevée

- Pertes minimales énergie
- Haute efficacité
- Aliments réfrigérés garantis
 - Économies
 - Sécurité hygiénique

Fiche technique

Paramètres techniques



Armoire réfrigérée froid négatif 700 l GN 2/1, inox

| | | |
|----------------|--------------------------|--|
| Modèle | Code SAP | 00021691 |
| ENF 700 | Groupe d'articles | Armoires réfrigérées - froid positif/négatif |

1. Code SAP:

00021691

2. Largeur nette [mm]:

733

3. Profondeur nette [mm]:

847

4. Hauteur nette [mm]:

2090

5. Poids net [kg]:

132.20

6. Largeur brute [mm]:

763

7. Profondeur brute [mm]:

873

8. Hauteur brute [mm]:

2170

9. Poids brut [kg]:

147.20

10. Type d'appareil:

Appareil électrique

11. Puissance électrique [kW]:

0.526

12. Alimentation:

230 V / 1N - 50 Hz

13. Classe d'énergie:

C

14. Réfrigérant:

R290

15. Matériel:

AISI 304

16. La couleur extérieure de l'appareil:

Acier inoxydable

17. Température ambiante maximale [° C]:

40

18. Propriétés de l'appareil 2:

Congelé

19. Taille de l'appareil - GN / EN [mm]:

GN 2/1

20. Nombre de GN / EN:

24

21. Volume de chambre [L]:

458

22. Volume brut [m3]:

1.445

23. Volume net [m3]:

1.298

24. Pieds réglables:

Oui

25. Épaisseur de l'isolation [mm]:

90

26. Nombre de portes:

1

27. Unité:

Oui

28. Type de contrôle:

Digitale

Fiche technique

Paramètres techniques



Armoire réfrigérée froid négatif 700 l GN 2/1, inox

| | | |
|---------------|--------------------------|--|
| Modèle | Code SAP | 00021691 |
| ENF 700 | Groupe d'articles | Armoires réfrigérées - froid positif/négatif |

29. Verrou de porte:

Oui

34. Température maximale de l'appareil [° C]:

-10

30. L'éclairage intérieur:

Non

35. Dégivrage automatique:

Oui

31. HACCP:

Oui

36. Nombre de grilles:

3

32. Consommation annuelle d'énergie:

2436

37. Classe climatique:

5

33. Température minimale de l'appareil [° C]:

-24